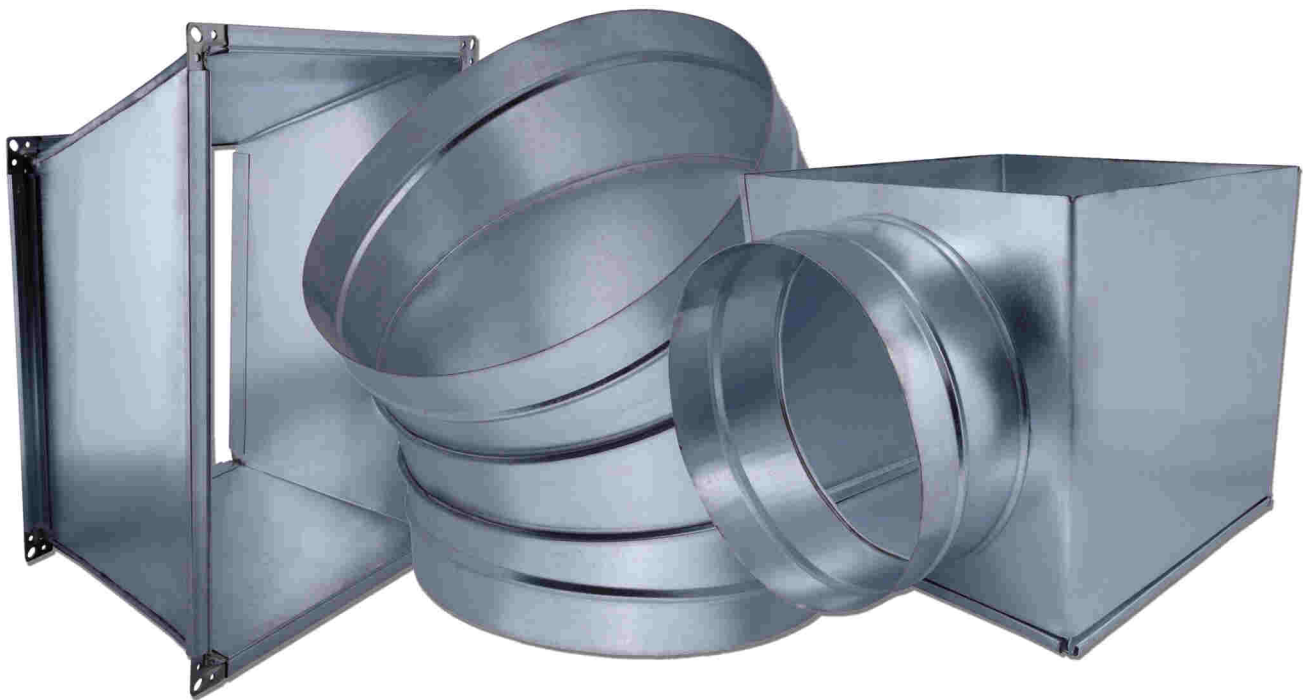


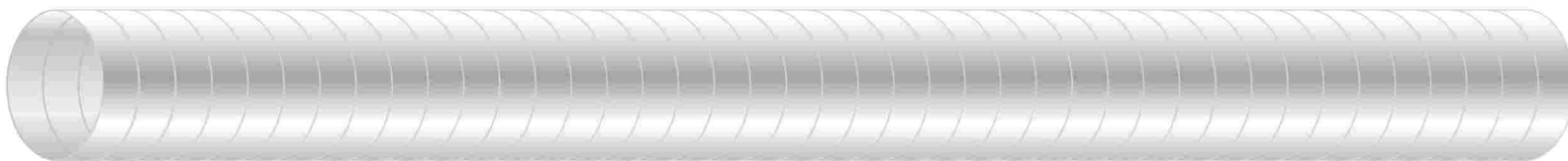
AEROSTAR

Воздуховоды



Соответствие толщины металла и размеров воздуховодов круглого сечения

Стандартный диаметр изделий Ø (мм)	125	150	160	200	250	315	355	400	450	500	560	630	710	800	900	1000	1250	1400
Толщина металла (мм)	0,5					0,7									0,9			



Стандартные варианты исполнения воздуховодов прямоугольного сечения

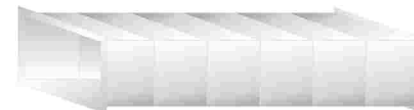
Толщина металла (мм)	Размеры воздуховодов (мм)	Размер вентиляционного профиля (мм)
0,5	От 100 x 150 до 200 x 250	20
0,7	От 200 x 300 до 1000 x 1000	20
0,9	От 1000 x 1200 и больше	30



Длина 1,25 м без вентиляционного профиля



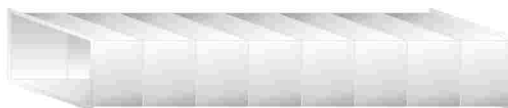
Длина 1,25 м, вентиляционный профиль 20 мм



Длина 1,25 м, вентиляционный профиль 30 мм



Длина 2 м без вентиляционного профиля



Длина 2 м, вентиляционный профиль 20 мм



Длина 2 м, вентиляционный профиль 30 мм

Разрез вентиляционного профиля и варианты применяемого уголка

Вентиляционный профиль 20У*



Вентиляционный профиль 30У*



Уголок для вентиляционного профиля различных размеров



*Возможен вариант исполнения с герметиком

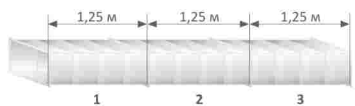
Жесткость

Технология производства спирально-навивных воздуховодов позволяет обеспечить идеальное поперечное сечение и высокую жесткость за счёт применения полосовой стали шириной 137 мм и специального фальцевого шва.



Срок монтажа

Длина прямых участков спирально-навивных труб регламентируется только габаритами производственного цеха, условиями транспортировки и размерами технологической площадки для монтажа. Таким образом, прямой участок может быть практически любой нужной нам длины. В воздуховодах прямоугольного сечения наиболее целесообразным является применение прямых участков длиной 1,25 м (стандартная ширина бухты металла). Расход крепежного и уплотняющего материала, а так же время монтажа при условии применении более длинных прямых участков сокращается.



Прямые инвестиции на покупку воздуховодов:

Запроектировано 1000 м² воздуховодов.
Из них 650 м² прямые участки и 350 м² фасонные изделия.

Стоимость прямоугольных воздуховодов составит:
Прямые участки 72.495 грн. + фасонные изделия 48.423 грн. = 120.917 грн.

Стоимость спирально-навивных воздуховодов составит:
Прямые участки 46.690 грн. + фасонная часть 43.488 грн. = 90.177 грн.



Экономия 34%!

Круглые или прямоугольные воздуховоды?



Срок изготовления на производстве.

Процесс изготовления спирально-навивных воздуховодов максимально автоматизирован. Производство воздуховодов прямоугольного сечения, нужных для проекта, займет четыре дня, в то время как производство круглых воздуховодов займет два с половиной.



Транспортировка на объект

Для перевозки заказа прямоугольных воздуховодов на объект, потребуется три машины объемом 72 м³. Для перевозки спирально-навивных потребуется две машины такого же объема.

Для складирования заказа, площадь размещения прямоугольных воздуховодов будет больше на 50% площади для спирально-навивных, что неизменно отразится на конечной стоимости изделий для инвестора.

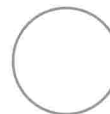


Расход изоляционного материала

В случае применения воздуховодов в системах центрального кондиционирования или участках трассы от заборной решетки до калорифера участки, во избежание образования конденсата, изолируются. Расход теплоизоляционного материала зависит от периметра поперечного сечения воздуховода.

Ø 315

400 x 300



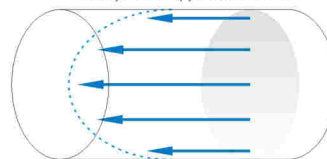
Аэродинамика

При одинаковой площади сечения аэродинамическое сопротивление в круглых воздуховодах ниже, чем в прямоугольных.

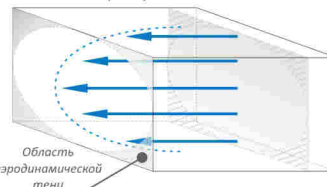
Скорость воздушного потока распределяется в воздуховоде по форме параболы, в угловых частях прямоугольного воздуховода возникает область "аэродинамической тени". Следовательно, полезная площадь прямоугольного воздуховода имеет форму овала. Средняя скорость воздушного потока в круглых воздуховодах, меньше чем в прямоугольных.

Как известно, чем больше скорость в сечении воздуховода, тем выше аэродинамические шумы и выше аэродинамическое сопротивление.

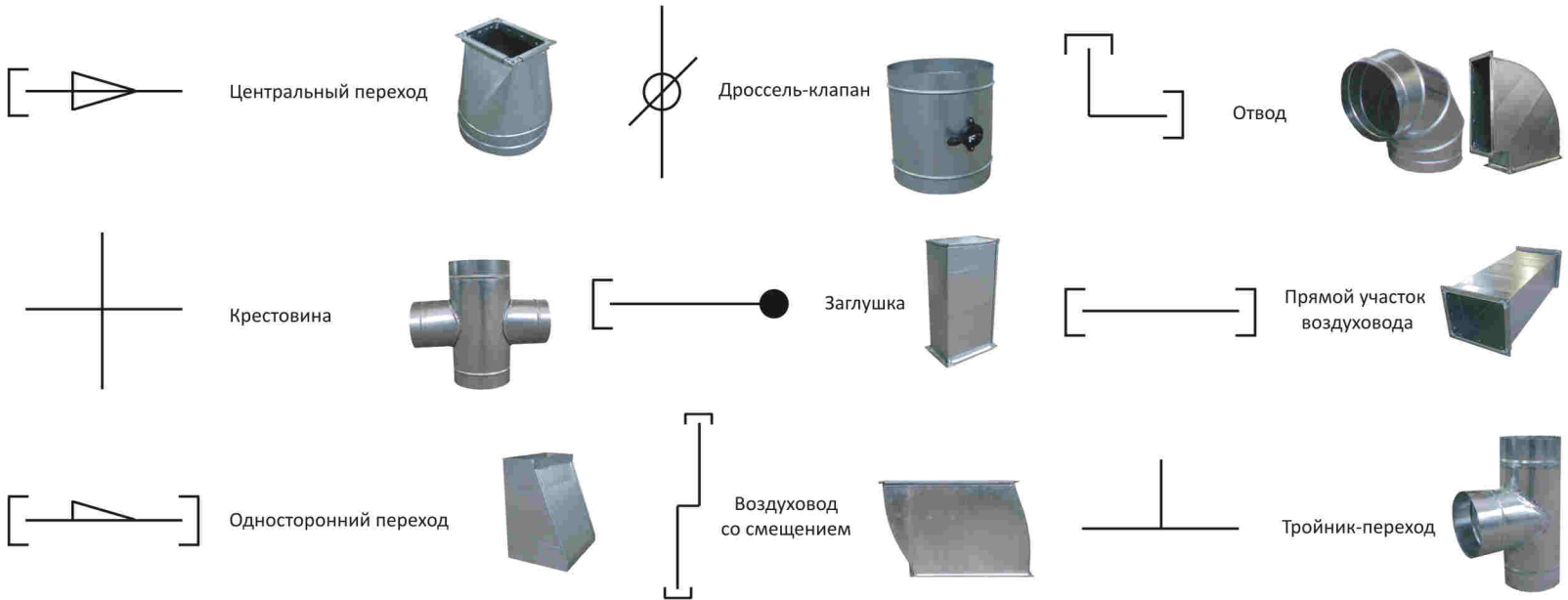
Скорость воздушного потока в воздуховоде круглого сечения



Скорость воздушного потока в воздуховоде прямоугольного сечения



Схематическое обозначение вентиляционных элементов



Автоматизированные машины обеспечивают высокое качество изделий и кратчайшие сроки изготовления.. Мощность нашего завода по производству воздуховодов и вентиляционного профиля составляет: 8000 м² спирально-навивных и 4000 м² прямоугольных воздуховодов, а так же около 100000 погонных метров вентиляционного профиля в месяц.

